



UNIVERSITA' della TERZA ETA'
UNITRE
Università delle Tre Età
CORMONS
Via Gorizia 88 - Tel/fax 0481.61261
www.unitre-cormons.it segreteria@unitre-cormons.it



Il gruppo camminatori UNITRE organizza per **sabato 2 novembre 2024** una camminata tra Italia e Slovenia

Il ritrovo è presso il parcheggio del ristorante da Tommaso Via Trieste 1 - loc. Gabria - Savogna d'Isonzo, alle ore 8:30.

Il percorso si articola sul corso goriziano passando per Gabria e con sosta al santuario di San Grado.

Il percorso è lungo circa 10 km con un dislivello di circa 270 metri

Si raccomanda di indossare scarpe adeguate al percorso e l'uso di bastoncini da montagna.

Si ricorda di portare con sé la carta di identità in quanto parte del percorso si trova in Slovenia

Qualora le condizioni meteo non lo consentissero l'uscita verrà rinviata al sabato successivo.

Entro venerdì ore 16:00 verrà data comunicazione agli iscritti del rinvio.

Le iscrizioni vanno fatte esclusivamente inviando una mail di conferma al seguente indirizzo mail:

passegiate.uni3@unitre-cormons.it

entro venerdì 1 novembre 2024

Si ricorda che il numero massimo di iscritti è di 50

Carso Goriziano - Gabria, S. Grado, Brestovii

↔ 9,7 km

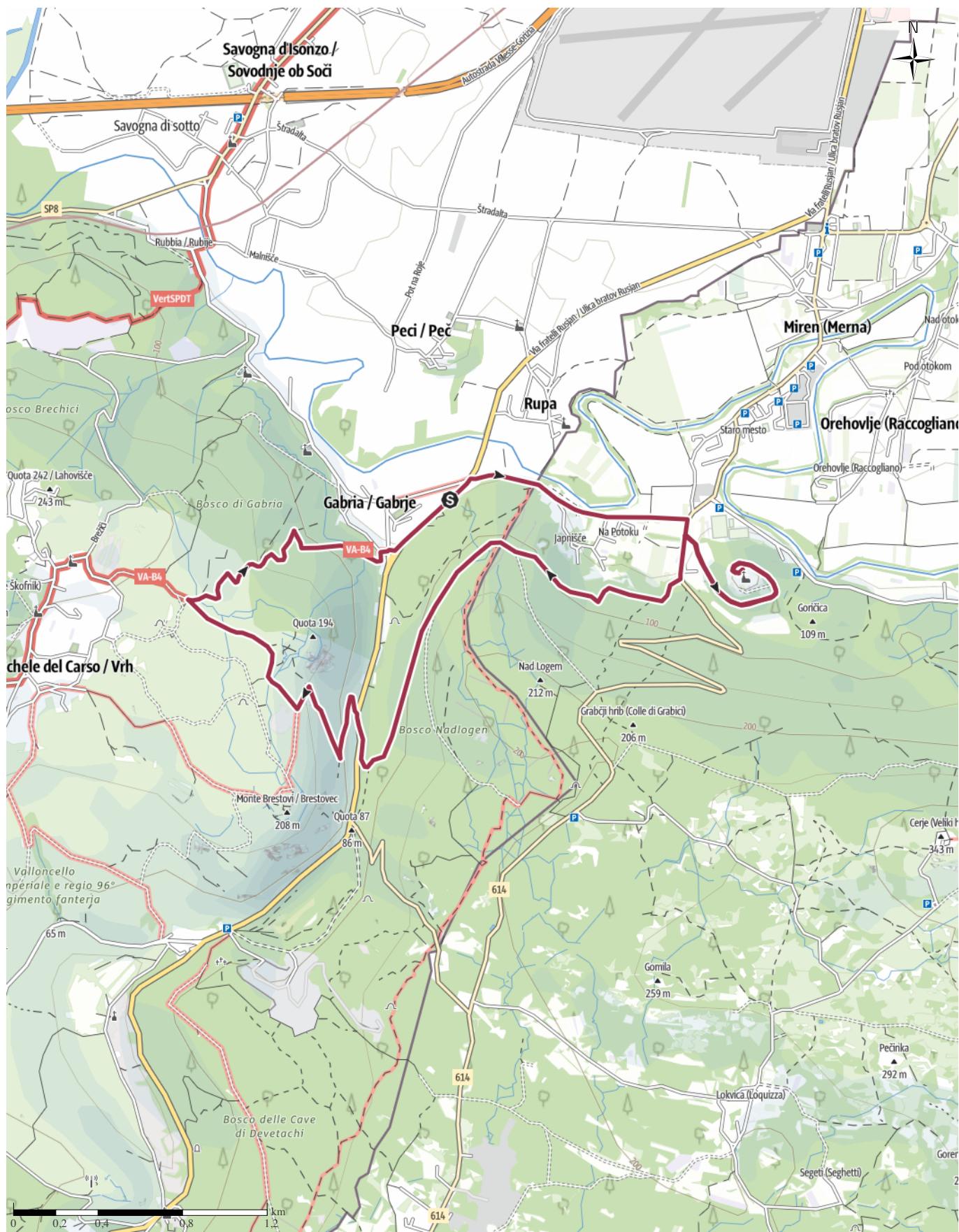
🕒 2:46 h.

▲ 272 m

▼ 273 m

Difficoltà

media



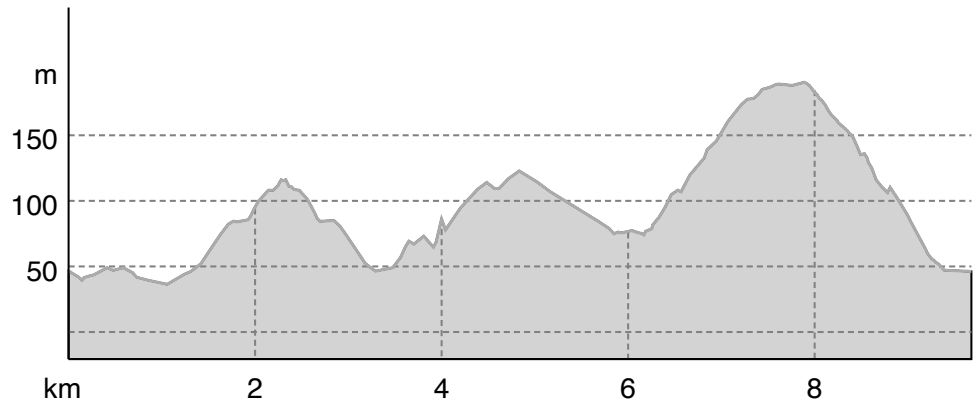
Base cartografica: ©Outdooractive; ©OpenStreetMap (www.openstreetmap.org)

Carso Goriziano - Gabria, S. Grado, Brestovii

Tipo di percorso

Lunghezza 9,7 km

Profilo altimetrico



Dati dell'itinerario

Escursione

Lunghezza ↔ 9,7 km

Durata ⌚ 2:46 h.

Dislivello ▲ 272 mt

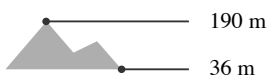
Discesa ▼ 273 mt

Difficoltà media

Impegno fisico ●●●●●●

Tecnica ●●●●●●

Livello sul mare



Periodo consigliato

GEN | FEB | MAR

APR | MAG | GIU

LUG | AGO | SET

OTT | NOV | DIC

Recensioni

Autori

Emozione ●●●●●●

Paesaggio ●●●●●●

Community

Altri dati



Vanni Aizza

Ultimo aggiornamento: 19.10.2021

Gabria, San Grado, Nadlogem, Brestovi

Gabria, San Grado, Nadlogem, Brestovi

Apri l'itinerario sul tuo Smartphone



Scannerizzare questo codice col Smartphone per aprire l'itinerario sul tuo telefonino.

Sito web

<https://out.ac/l4tfTt>